



欢迎来到

# 馬灣 1868

MA WAN



## 海島藝術社區

保育

Conservation

文創

Cultural and Creative

餐飲

Dining

旅遊

Tourism

藝術零售

Art Retail

香港馬灣公園 - 馬灣1868

香港新界馬灣珀欣路33號

+852 9013 0277

免費入場 星期一至日 10:00-21:00

2/2026

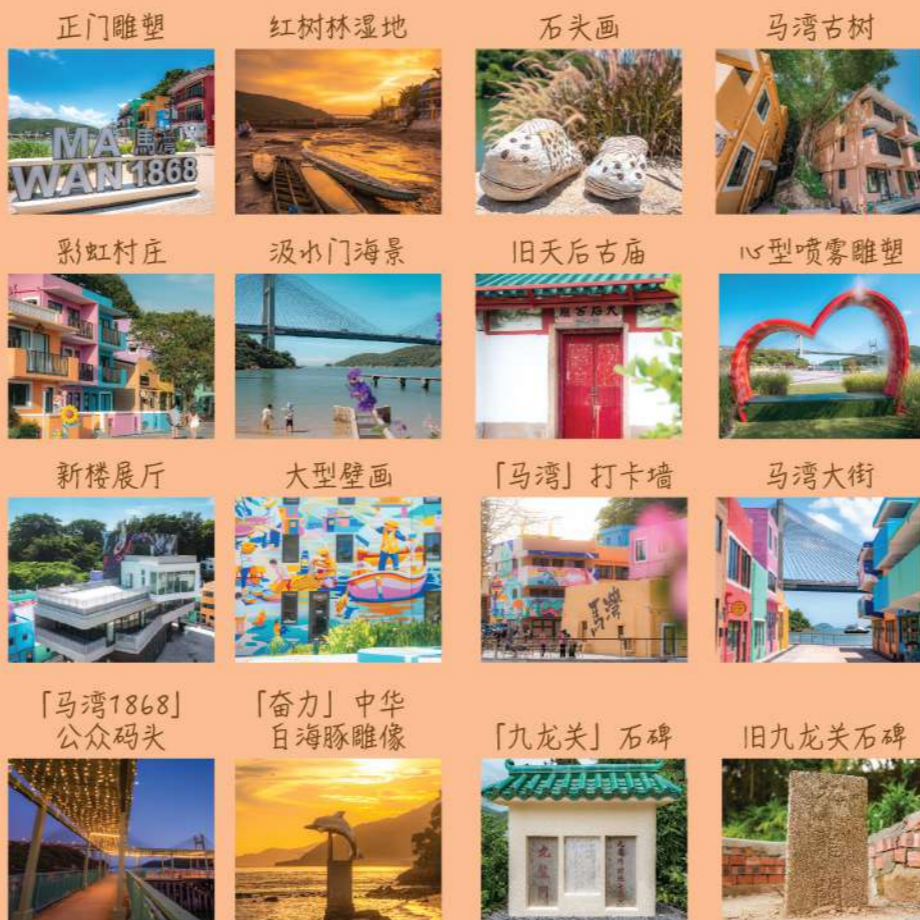
了解更多



中文版

## 香港馬灣公園 - 馬灣1868

占地約50萬平方呎，園區內天然風景與漁村風貌交織，提供人寵友善的活動空間，更設有多元化的文創工作室、藝術零售店舖、環島觀光項目以及餐飲食肆，為訪客提供豐富的島嶼旅遊體驗。



走進「馬灣1868」這個藝術海島，慢慢欣賞多位藝術家創作的壁畫、石頭畫和雕塑，感受島上濃厚的藝術氣息。



藝術手作  
Art & Craft

太陽花舍 Sunflowers

Angel 放假練習室

表演藝術  
Performing Art

雅歌琴學院  
Song of Songs Harp School

NOOKDECOR

陶藝  
Ceramics

身心疗愈  
Wellness

嵐洞茶文化空間  
Mister Tea House

水月淨坊 MOONOVO

Lightgarden Workshop

KowloNeon 九龍霓虹 & ThreeWitches

Godspeed

眾元聲學 ecSinging

雅歌琴學院  
Song of Songs Harp School

NOOKDECOR

綠悠悠陶藝工作室  
Green Ceramic Studio

自然作樂 Naturalive

凍天空間 Joyful Space

明雨 MANJU

夜晴花愈洞  
Adnerb · Ob Florapy

Just Be 藝術文化工作坊  
Just Be Art and Culture Workshop

8 senses

Omori Studio

眾元聲學 ecSinging

HubZ

馬藍  
Atelier de la Bleue

植療 one gardens

喜樂油工作室  
Joyful Aromalife Studio

小島山丘 Island Hideout  
(山頂營地 Camp Site)

Seventh of July

盆植花藝 Spinety Meaty

The Amazing Tent

創作性格  
Creative Characters

雅歌琴學院  
Song of Songs Harp School

NOOKDECOR

Green Ceramic Studio

自然作樂 Naturalive

喜樂油工作室  
Joyful Aromalife Studio

明雨 MANJU

Something Special Florist

純樂坊 Lovesewmami

花園 The Garden

創作性格  
Creative Characters

雅歌琴學院  
Song of Songs Harp School

NOOKDECOR

Green Ceramic Studio

自然作樂 Naturalive

喜樂油工作室  
Joyful Aromalife Studio

明雨 MANJU

Abigail's Art

o-fish-ially

龜壳文化 Black Tortoise

表演藝術  
Performing Art

雅歌琴學院  
Song of Songs Harp School

NOOKDECOR

Green Ceramic Studio

自然作樂 Naturalive

喜樂油工作室  
Joyful Aromalife Studio

明雨 MANJU

文创精品  
Design Goods

NOOKDECOR

陶藝  
Ceramics

身心疗愈  
Wellness

嵐洞茶文化空間  
Mister Tea House

水月淨坊 MOONOVO

文创精品  
Design Goods

NOOKDECOR

陶藝  
Ceramics

身心疗愈  
Wellness

嵐洞茶文化空間  
Mister Tea House

水月淨坊 MOONOVO

赤道光園 Aliland

HubZ

馬藍  
Atelier de la Bleue

植療 one gardens

喜樂油工作室  
Joyful Aromalife Studio

明雨 MANJU

赤道光園 Aliland

HubZ

馬藍  
Atelier de la Bleue

植療 one gardens

喜樂油工作室  
Joyful Aromalife Studio

明雨 MANJU

AINLA

HubZ

馬藍  
Atelier de la Bleue

植療 one gardens

喜樂油工作室  
Joyful Aromalife Studio

明雨 MANJU

OMA

HubZ

馬藍  
Atelier de la Bleue

植療 one gardens

喜樂油工作室  
Joyful Aromalife Studio

明雨 MANJU

雅歌琴學院  
Song of Songs Harp School

NOOKDECOR

陶藝  
Ceramics

身心疗愈  
Wellness

嵐洞茶文化空間  
Mister Tea House

水月淨坊 MOONOVO

文创精品  
Design Goods

NOOKDECOR

陶藝  
Ceramics

身心疗愈  
Wellness

嵐洞茶文化空間  
Mister Tea House

水月淨坊 MOONOVO

赤道光園 Aliland

HubZ

馬藍  
Atelier de la Bleue

植療 one gardens

喜樂油工作室  
Joyful Aromalife Studio

明雨 MANJU

赤道光園 Aliland

HubZ

馬藍  
Atelier de la Bleue

植療 one gardens

喜樂油工作室  
Joyful Aromalife Studio

明雨 MANJU

AINLA

HubZ

馬藍  
Atelier de la Bleue

植療 one gardens

喜樂油工作室  
Joyful Aromalife Studio

明雨 MANJU

OMA

HubZ

馬藍  
Atelier de la Bleue

植療 one gardens

喜樂油工作室  
Joyful Aromalife Studio

明雨 MANJU

雅歌琴學院  
Song of Songs Harp School

NOOKDECOR

陶藝  
Ceramics

身心疗愈  
Wellness

嵐洞茶文化空間  
Mister Tea House

水月淨坊 MOONOVO

文创精品  
Design Goods

NOOKDECOR

陶藝  
Ceramics

身心疗愈  
Wellness

嵐洞茶文化空間  
Mister Tea House

水月淨坊 MOONOVO

赤道光園 Aliland

HubZ

馬藍  
Atelier de la Bleue

植療 one gardens

喜樂油工作室  
Joyful Aromalife Studio

明雨 MANJU

赤道光園 Aliland

HubZ

馬藍  
Atelier de la Bleue

植療 one gardens

喜樂油工作室  
Joyful Aromalife Studio

明雨 MANJU

AINLA

HubZ

馬藍  
Atelier de la Bleue

植療 one gardens

喜樂油工作室  
Joyful Aromalife Studio

明雨 MANJU

OMA

HubZ

馬藍  
Atelier de la Bleue

植療 one gardens

喜樂油工作室  
Joyful Aromalife Studio

明雨 MANJU

雅歌琴學院  
Song of Songs Harp School

NOOKDECOR

陶藝  
Ceramics

身心疗愈  
Wellness

嵐洞茶文化空間  
Mister Tea House

水月淨坊 MOONOVO

文创精品  
Design Goods

NOOKDECOR

陶藝  
Ceramics

身心疗愈  
Wellness

嵐洞茶文化空間  
Mister Tea House

水月淨坊 MOONOVO

赤道光園 Aliland

HubZ

馬藍  
Atelier de la Bleue

植療 one gardens

喜樂油工作室  
Joyful Aromalife Studio

明雨 MANJU

赤道光園 Aliland

HubZ

馬藍  
Atelier de la Bleue

植療 one gardens

喜樂油工作室  
Joyful Aromalife Studio

明雨 MANJU

AINLA

HubZ

馬藍  
Atelier de la Bleue

植療 one gardens

喜樂油工作室  
Joyful Aromalife Studio

明雨 MANJU

OMA

HubZ

馬藍  
Atelier de la Bleue

植療 one gardens

喜樂油工作室  
Joyful Aromalife Studio

明雨 MANJU

雅歌琴學院  
Song of Songs Harp School

NOOKDECOR

陶藝  
Ceramics

身心疗愈  
Wellness

嵐洞茶文化空間  
Mister Tea House

水月淨坊 MOONOVO

文创精品  
Design Goods

NOOKDECOR

陶藝  
Ceramics

身心疗愈  
Wellness

嵐洞茶文化空間  
Mister Tea House

水月淨坊 MOONOVO

赤道光園 Aliland

HubZ

馬藍  
Atelier de la Bleue

植療 one gardens

喜樂油工作室  
Joyful Aromalife Studio

明雨 MANJU

赤道光園 Aliland

HubZ

馬藍  
Atelier de la Bleue

植療 one gardens

喜樂油工作室  
Joyful Aromalife Studio

明雨 MANJU

AINLA

HubZ

馬藍  
Atelier de la Bleue

植療 one gardens

喜樂油工作室  
Joyful Aromalife Studio

明雨 MANJU

OMA

HubZ

馬藍  
Atelier de la Bleue

植療 one gardens

喜樂油工作室  
Joyful Aromalife Studio

明雨 MANJU

雅歌琴學院  
Song of Songs Harp School

NOOKDECOR

陶藝  
Ceramics

身心疗愈  
Wellness

嵐洞茶文化空間  
Mister Tea House

水月淨坊 MOONOVO

文创精品  
Design Goods

NOOKDECOR

陶藝  
Ceramics

身心疗愈  
Wellness

嵐洞茶文化空間  
Mister Tea House

水月淨坊 MOONOVO

赤道光園 Aliland

HubZ

馬藍  
Atelier de la Bleue

植療 one gardens

喜樂油工作室  
Joyful Aromalife Studio

明雨 MANJU

赤道光園 Aliland

HubZ

馬藍  
Atelier de la Bleue

植療 one gardens

喜樂油工作室  
Joyful Aromalife Studio

明雨 MANJU

AINLA

HubZ

馬藍  
Atelier de la Bleue

植療 one gardens

喜樂油工作室  
Joyful Aromalife Studio

明雨 MANJU

OMA

HubZ

馬藍  
Atelier de la Bleue

植療 one gardens

喜樂油工作室  
Joyful Aromalife Studio

明雨 MANJU

## 马湾交通网络

最快12分钟往返多区港铁站

### ● 巴士服务

NR330	港铁青衣站↔珀丽湾 于「临海广场」站下车后，步行约10分钟	约12分钟
NR331	港铁荃湾站↔马湾(珀欣路/挪亚方舟) 于「珀欣路」站下车后，步行约3分钟	约23分钟
NR331S	港铁荃湾西站↔马湾(珀欣路/挪亚方舟) 于「珀欣路」站下车后，步行约3分钟	约18分钟
NR332	葵芳新都会广场↔珀丽湾 于「临海广场」站下车后，步行约10分钟	约18分钟
NR334	香港国际机场↔珀丽湾 于「临海广场」站下车后，步行约10分钟	约35分钟
NR338S	中环2号码头↔珀丽湾(日间路线) 于「临海广场」站下车后，步行约10分钟	约35分钟
NR338	中环2号码头↔珀丽湾(凌晨路线) 于「临海广场」站下车后，步行约10分钟	约35分钟
230R	港铁九龙站(途经尖沙咀及南昌站)↔马湾(珀欣路/挪亚方舟) 于「珀欣路」站下车后，步行约3分钟	约45分钟

### ● 宠物巴士团\*(循环路线)

PBS1	元朗 YOHO MALL→屯门 V city→马湾→青衣 SPCA→柯士甸道西→西九文化区 于「珀欣路」下车后，步行约3分钟
PBS2	将军澳→柯士甸道西→西九文化区→奥运→青衣 SPCA→马湾 于「珀欣路」下车后，步行约3分钟
PB5	西九文化区→南昌 V Walk→青衣 SPCA→马湾→愉景北商场→愉景广场 于「珀欣路」下车后，步行约3分钟

### ● 渡轮服务

从中环2号码头↔珀丽湾码头 于珀丽湾码头步行约19分钟	约25分钟
从荃湾码头↔珀丽湾码头 于珀丽湾码头步行约19分钟	约15分钟

### ● 的士(市区的士)

市区↔马湾1868/挪亚方舟 于「马湾消防局」下车后，步行约3分钟
--------------------------------------

\*路线可能有更改，需于九巴应用程序App1933预订车票  
有需要人士可以使用交通工具经芳园路入口驶进马湾1868园区

## 附近餐饮

### ① 临海广场

(由马湾1868步行约10分钟)

- 1楼1-3号铺 - RIVA 湾 Bar & Grill
- 1楼4-5号铺 - Oma's Kitchen
- 1楼6号铺 - La Rosabelle Bar & Grill
- 1楼7-8号铺 - Coconut's Garden
- 2楼1A号铺 - 太阳系委员会 SOL Committee
- 2楼1B号铺 - Little Mario's Pizzeria

### ② 贝壳广场

(由马湾1868步行约17分钟)

- P1号铺 - Little Seoul
- P3号铺 - Mamma Snacks
- P5号铺 - Saigon Baguette
- P6-7号铺 - 又一间餐室 Mo-Ikken Café
- P8a号铺 - 四嫂茶居 Seiso Teahouse
- P8号铺 - 宝宝屋食堂 TPP Canteen
- S1 & S1a号铺 - Wonderland Restaurant
- S2 & S3号铺 - 太平洋咖啡 Pacific Coffee

## 周边景点

### 东湾泳滩



### 古迹馆



### 青马大桥



### 大岭头登山径



# 马湾公园：综合性的旅游和文化目的地

马湾公园为非牟利社区设施。项目分为两期，逐步发展成为一个占地160万平方呎的综合性的旅游和文化目的地，结合了自然、教育、保育、文创、旅游及艺术零售的完美体验。第一期项目集合众多人气景点，包括以1比1挪亚方舟体积建成的主题公园的「香港挪亚方舟」及其相连的「挪亚方舟度假酒店」，结合自然、教育、艺术和爱的主题绿化公园的「大自然公园」、拥有东南亚其中最大型、直径350毫米的民用真空太阳望远镜的「太阳馆」，以及坐落于蔚郁葱葱的自然景致中的人气度假村「太阳村庄」。第二期项目为「马湾1868」，「马湾1868」将村屋保育、修复和翻新为文化艺术村，提供多元化的文创工作室、工作坊、艺术零售店铺以及餐饮食肆，为本地居民和游客提供一个充满创意和文化氛围的交流平台。每个项目也有其特点和角色。



## 园区内餐饮选择

### 马湾1868

**KNOCK KNOCK**  
2

**Heato x Phare**  
3

**我爱巴黎 | Love Paris**  
5

**森野茶  
Jungle Fun Club**  
12-13&15

**The Shack**  
16-17

**四嫂冰室 Seiso Café**  
18-19

### 挪亚方舟度假酒店 (进入餐厅 无需公园门票)

**丰盛阁 Harvest Restaurant**

**挪亚厨庄 Noah's Kitchen**

## 园区内住宿项目

**马湾1868临海度假屋**

**挪亚方舟度假酒店**

**小岛山丘**

**太阳村庄**