



馬灣1868

歡迎來到



海島藝術社區

保育

Conservation

文創

Cultural and Creative

餐飲

Dining

旅遊

Tourism

藝術零售

Art Retail

香港馬灣公園 - 馬灣1868

香港新界馬灣珀欣路33號

+852 9013 0277

免費入場 星期一至日 10:00-21:00

2/2026

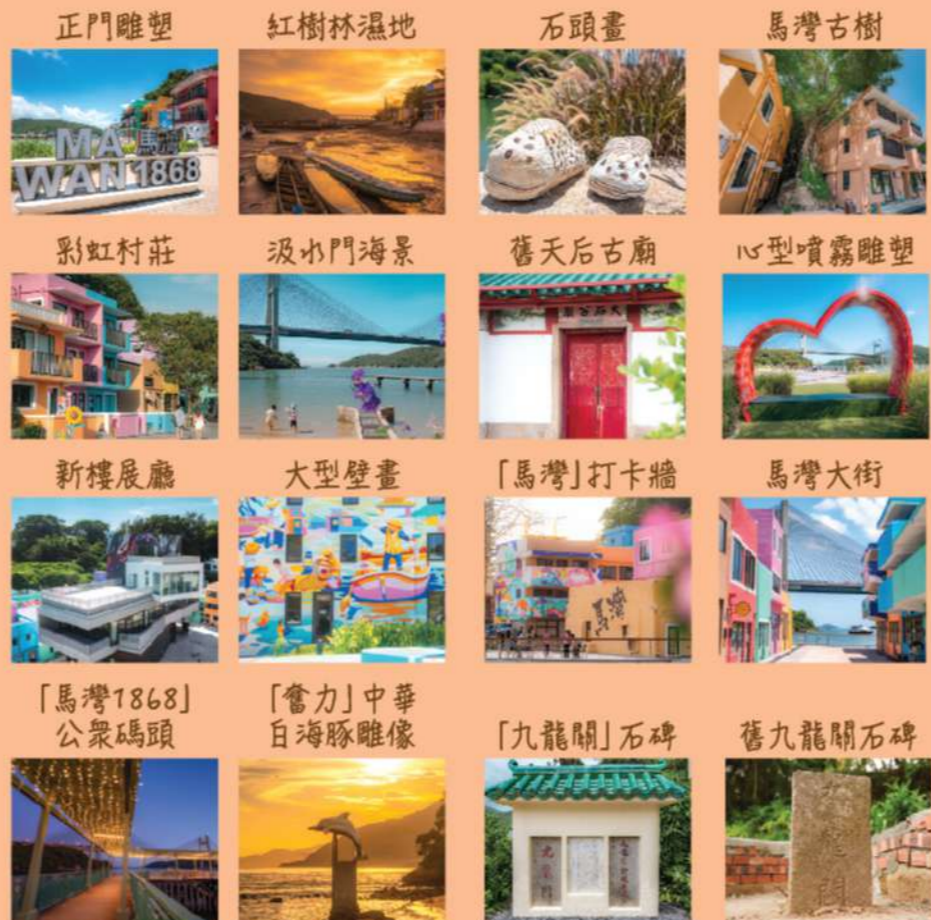
了解更多



中文版

香港馬灣公園 - 馬灣1868

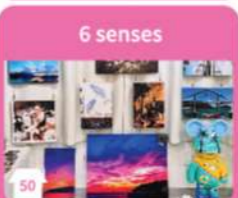
佔地約50萬平方呎，園區內天然風景與漁村風貌交織，提供人寵友善的活動空間，更設有多元化的文創工作室、藝術零售店舖、環島觀光項目以及餐飲食肆，為訪客提供豐富的島嶼旅遊體驗。



走進「馬灣1868」這個藝術海島，慢慢欣賞多位藝術家創作的壁畫、石頭畫和雕塑，感受島上濃厚的藝術氣息。



藝術手作
Art & Craft

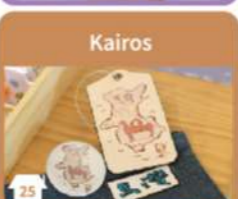


表演藝術
Performing Art



雅歌琴學院
Song of Songs Harp School

文創精品
Design Goods



插畫及繪畫
Illustration & Painting



陶藝
Ceramics



身心療癒
Wellness



金工手藝
Metal Crafting



商戶名單可能隨時更改



工作坊預約
BOOK A WORKSHOP

馬灣交通網絡

最快12分鐘往返多區港鐵站

● 巴士服務

NR330	港鐵青衣站↔珀麗灣 於「臨海廣場」站下車後，步行約10分鐘	約12分鐘
NR331	港鐵荃灣站↔馬灣 (珀欣路 / 挪亞方舟) 於「珀欣路」站下車後，步行約3分鐘	約23分鐘
NR331S	港鐵荃灣西站↔馬灣 (珀欣路 / 挪亞方舟) 於「珀欣路」站下車後，步行約3分鐘	約18分鐘
NR332	葵芳新都會廣場↔珀麗灣 於「臨海廣場」站下車後，步行約10分鐘	約18分鐘
NR334	香港國際機場↔珀麗灣 於「臨海廣場」站下車後，步行約10分鐘	約35分鐘
NR338S	中環2號碼頭↔珀麗灣 (日間路線) 於「臨海廣場」站下車後，步行約10分鐘	約35分鐘
NR338	中環2號碼頭↔珀麗灣 (凌晨路線) 於「臨海廣場」站下車後，步行約10分鐘	約35分鐘
230R	港鐵九龍站 (途經尖沙咀及南昌站) ↔馬灣 (珀欣路/挪亞方舟) 於「珀欣路」站下車後，步行約3分鐘	約45分鐘

● 寵物巴士團* (循環路線)

PBS1	元朗 YOHO MALL → 屯門 V city → 馬灣 → 青衣 SPCA → 柯士甸道西 → 西九文化區 於「珀欣路」下車後，步行約3分鐘
PBS2	將軍澳 → 柯士甸道西 → 西九文化區 → 奧運 → 青衣 SPCA → 馬灣 於「珀欣路」下車後，步行約3分鐘
PB5	西九文化區 → 南昌 V Walk → 青衣 SPCA → 馬灣 → 愉景北商場 → 愉景廣場 於「珀欣路」下車後，步行約3分鐘

● 渡輪服務

從中環2號碼頭↔珀麗灣碼頭 於珀麗灣碼頭步行約19分鐘	約25分鐘
從荃灣碼頭↔珀麗灣碼頭 於珀麗灣碼頭步行約19分鐘	約15分鐘

● 的士 (市區的士)

市區↔馬灣1868/挪亞方舟
於「馬灣消防局」下車後，步行約3分鐘

*路線可能有更改，需於九巴應用程式App1933預訂車票
有需要人士可以使用交通工具經芳園路入口駛進馬灣1868園區

附近餐飲

① 臨海廣場

(由馬灣1868步行約10分鐘)

- 1樓1-3號舖 - RIVA 灣 Bar & Grill
- 1樓4-5號舖 - Oma's Kitchen
- 1樓6號舖 - La Rosabelle Bar & Grill
- 1樓7-8號舖 - Coconut's Garden
- 2樓1A號舖 - 太陽系委員會 SOL Committee
- 2樓1B號舖 - Little Mario's Pizzeria

② 貝殼廣場

(由馬灣1868步行約17分鐘)

- P1號舖 - Little Seoul
- P3號舖 - Mamma Snacks
- P5號舖 - Saigon Baguette
- P6-7號舖 - 又一間餐室 Mo-Ikken Café
- P8a號舖 - 四嫂茶居 Seiso Teahouse
- P8號舖 - 寶寶屋食堂 TPP Canteen
- S1 & S1a號舖 - Wonderland Restaurant
- S2 & S3號舖 - 太平洋咖啡 Pacific Coffee

周邊景點

東灣泳灘



古蹟館



青馬大橋



大嶺頭登山徑



馬灣公園：綜合性的旅遊和文化目的地

馬灣公園為非牟利社區設施。項目分為兩期，逐步發展成為一個佔地160萬平方呎的綜合性旅遊和文化目的地，結合了自然、教育、保育、文創、旅遊及藝術零售的完美體驗。第一期項目集合眾多人氣景點，包括以1比1挪亞方舟體積建成的主題公園的「香港挪亞方舟」及其相連的「挪亞方舟度假酒店」，結合自然、教育、藝術和愛的主題綠化公園的「大自然公園」、擁有東南亞其中最大型、直徑350毫米的民用真空太陽望遠鏡的「太陽館」，以及坐落於荔鬱青蔥的自然景致中的人氣度假村「太陽村莊」。第二期項目為「馬灣1868」，「馬灣1868」將村屋保育、修復和翻新為文化藝術村，提供多元化的文創工作室、工作坊、藝術零售店舖以及餐飲食肆，為本地居民和遊客提供一個充滿創意和文化氛圍的交流平台。每個項目也有其特點和角色。



園區內餐飲選擇

馬灣1868

KNOCK KNOCK



森野薈 Jungle Fun Club



Heato x Phare



The Shack



我愛巴黎 | Love Paris



四嫂冰室 Seiso Café



挪亞方舟度假酒店 (進入餐廳 無需公園門票)

豐盛閣 Harvest Restaurant



挪亞廚莊 Noah's Kitchen



園區內住宿項目

馬灣1868臨海度假屋



挪亞方舟度假酒店



小島山丘



太陽村莊

